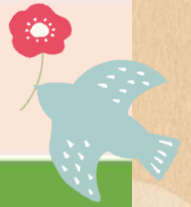


# あそぶ場・まなぶ場でくらのみらくるを発見しよう！



## 選べる地域体験型学習プログラム（案）

～ 地域のこどもたちとともに成長☆ 里山が教室、先生は地域の大人たち ～

### 地域既存イベント

- 【1月】  
伝統ある倉真元旦マラソン
- 【3月】  
春の栗が岳散策会 トレッキング体験
- 【5月】  
最高級掛川茶産地 倉真茶摘み体験
- 【8月】  
小さな川の倉真川リバートレッキング
- 【10月】  
五穀豊穡を願う 倉真秋まつり
- 【11月】  
小学生お手植えお米販売！ふれあいセンターまつり
- 【12月】  
ジャンボ門松・超ミニ門松づくり

### 体験型学習プログラム

- 【研究A】  
お野菜づくり「夏野菜・冬野菜を育て食そう！」  
/ 倉真女性農業者の指導付き
- 【研究B】  
森の恵みを知る「森は海の恋人ってなに？」  
/ 認定NPO 時ノ寿の森クラブの指導付き
- 【研究C】  
希少昆虫の調べ学習「アサギマダラとカケガワフキ  
バッタの生態を知ろう」  
/ 栗が岳、こんにやく亭視察研究
- 【研究D】  
綿づくり栽培「種を蒔いて  
綿を育ててみよう！」  
/ 障がい者就労所きほくのもり  
★ペンタス協働
- 【研究E】  
二宮尊徳の教え「報徳の教えの  
今むかし」/ 倉真報徳社の解説付き



※地域既存イベントは、上記以外にも開催しています。

また、体験型学習プログラムは、気候や収穫状況により変更することもあります。

